

QUI FAIT QUOI ?



Accueil de Loisirs

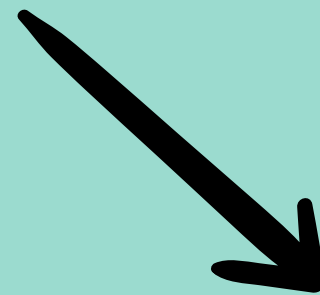
**Mercredi
Vacances scolaires**



Gestion par l'association de la FRMJC



Restauration scolaire



Périscolaire



ECOLE : CHANÇAY



Ecole maternelle et élémentaire Pierre HALET

15 rue des écoles 37210 Chançay

Classe : 8h20 à 16h30

Pause méridienne : 11h30 à 13h20

Accueil périscolaire : 7h15 à 8h20 puis 16h30 à 18h30

Etude: pour les élémentaires 1 fois par semaine 16h30-17h30



L'accueil de Loisirs sera ouvert chaque première semaine des petites vacances (Toussaint, Hiver, Printemps).

L'accueil sur les autres semaines est possible sur les autres ALSH de la CCTEV lors des périodes de fermeture

Comment inscrire mon enfant ?

1

Au préalable

Je suis nouveau, je demande mes codes à l'espace Famille

Mon enfant est en **garde alternée**, j'informe l'Espace Famille de mon planning.

Mon enfant n'a pas été au centre cet été, je mets à jour la **fiche sanitaire et la copie de vaccination** dans mon espace personnel du portail Famille.

2

Pré-Inscriptions (dans les grandes lignes)

A partir du **17 juillet à 8h00**, je pré-inscris mon enfant à toutes les activités où il est susceptible d'aller pendant l'année scolaire.

- Mercredi matin
- Mercredi journée
- Vacances scolaires

3

Réservations (à dates précises)

A partir du **16 août à 8h00**, je réserve pour toute l'année scolaire:

Réservation des Mercredis "Journée" et des Mercredis "Matin"

A partir du **18 septembre à 8h00**, je réserve:

Réservation des vacances scolaires de la Toussaint



L'étape de la pré-inscription est à réaliser 1 fois,
Elle est valable pour toute l'année scolaire



La réservation est une étape obligatoire.



Le mercredi

L'accueil du mercredi est organisé selon des besoins spécifiques au déroulement de la journée des enfants (repas, temps de pause, activités). Un projet pédagogique précise les objectifs de cet accueil.

| | Pré-inscription | Réservation | Réservation possible jusqu'à | Annulation possible | Gestion de la liste d'attente |
|------------------|---|---|---|----------------------------|--|
| Règlement | Lundi 17 juillet à 8h00 Inscriptions aux activités: Mercredi matin Mercredi Journée | Mercredi 16 Août à 8h00 Réservation possible pour toute l'année | 14 jours (dans la limite des places disponibles) | 14 jours avant | Liste d'attente par ordre d'arrivée, réattribution automatique |



Réservez selon vos besoins (pas de surbooking) et annulez vos réservations afin de libérer des places !



Des accueils en matinée sont également possibles



Vacances scolaires

Lors des vacances scolaires, les équipes pédagogiques accueillent les enfants de 3 à 12 ans de 7h30 à 18h30 en proposant des projets d'activités adaptés aux différentes catégories d'âges.

| | Calendrier d'ouverture | Réservation possible jusqu'à | Annulation impossible |
|------------------|--|--|---------------------------------|
| Règlement | Ouverture des inscriptions 5 semaines avant le début des vacances | 3 semaines avant le début des vacances (dans la limite des places disponibles) | Inscription ferme et définitive |



Réservation 4 ou 5 jours/semaine pour toutes les périodes



Une semaine avant, un mail sera envoyé pour rappeler la date des inscriptions



Calendrier 2023-2024

| Périodes | Ouverture des réservations | Dates des vacances |
|--------------------------|--|---------------------------------------|
| Vacances de la Toussaint | lundi 18 septembre au vendredi 29 septembre | samedi 21 octobre au lundi 6 novembre |
| Vacances de Noël | lundi 20 novembre au vendredi 1er décembre | samedi 23 décembre au lundi 8 janvier |
| Vacances d'Hiver | lundi 22 janvier au vendredi 2 février | samedi 24 février au lundi 11 mars |
| Vacances de Printemps | lundi 18 mars au vendredi 29 mars | samedi 20 avril au lundi 6 mai |

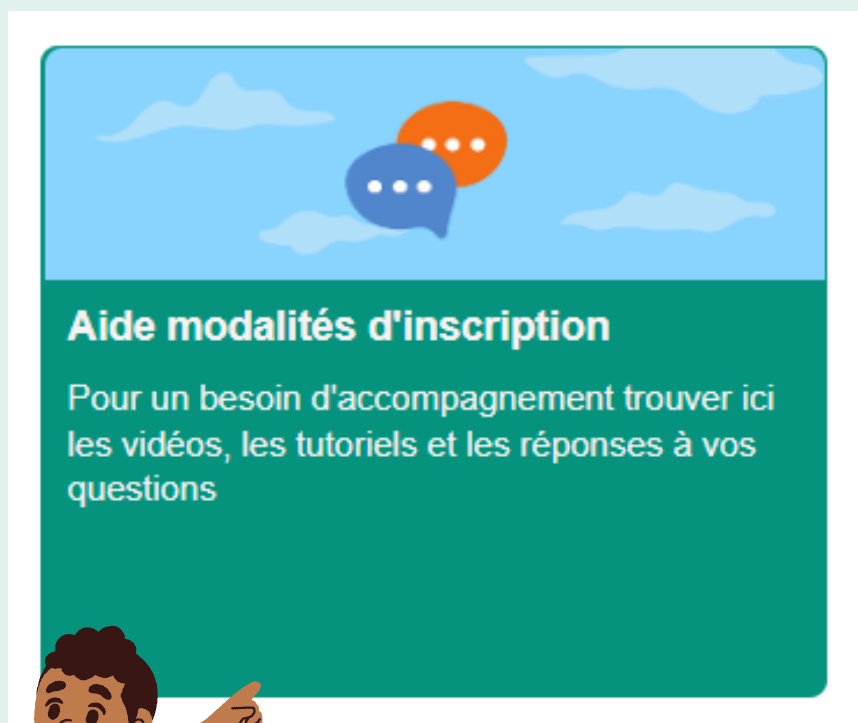
Réservation ferme et définitive
Réservation 4 ou 5 jours par semaine



Bonne rentrée 2023

Pour vous aider dans vos démarches ?

Dans l'Onglet "Aide Modalités d'Inscription" de votre portail Famille, nous avons réalisé des documents spécifiques pour vous accompagner au mieux dans vos démarches.



Un onglet: Règlement Intérieur

Dans cet onglet, vous retrouverez les informations détaillées concernant l'accueil de votre enfant dans les accueils de Loisirs



Besoin d'accompagnement :
Espace Famille
Lundi au Vendredi de 8h30 à 12h30
02 47 45 61 70

